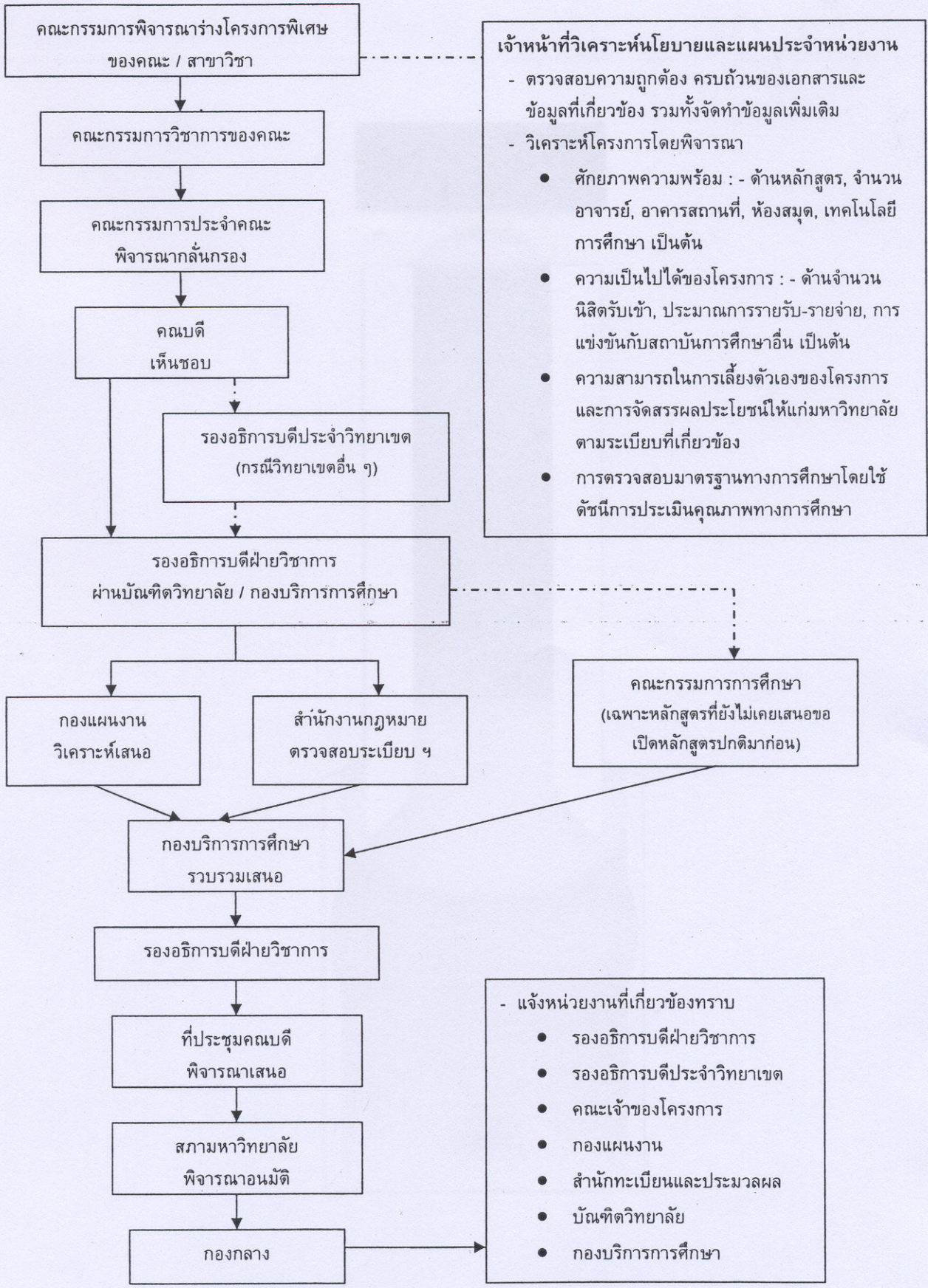


# แผนภูมิการเสนอขออนุมัติโครงการพิเศษระดับปริญญาตรีและบัณฑิตศึกษา



**เจ้าหน้าที่วิเคราะห์นโยบายและแผนประจำหน่วยงาน**

- ตรวจสอบความถูกต้อง ครบถ้วนของเอกสารและข้อมูลที่เกี่ยวข้อง รวมทั้งจัดทำข้อมูลเพิ่มเติม
- วิเคราะห์โครงการโดยพิจารณา
  - ศักยภาพความพร้อม : - ด้านหลักสูตร, จำนวนอาจารย์, อาคารสถานที่, ห้องสมุด, เทคโนโลยีการศึกษา เป็นต้น
  - ความเป็นไปได้ของโครงการ : - ด้านจำนวนนิสิตรับเข้า, ประมาณการรายรับ-รายจ่าย, การแข่งขันกับสถาบันการศึกษาอื่น เป็นต้น
  - ความสามารถในการเลี้ยงตัวเองของโครงการ และการจัดสรรผลประโยชน์ให้แก่มหาวิทยาลัยตามระเบียบที่เกี่ยวข้อง
  - การตรวจสอบมาตรฐานทางการศึกษาโดยใช้ดัชนีการประเมินคุณภาพทางการศึกษา

**แจ้งหน่วยงานที่เกี่ยวข้องทราบ**

- รองอธิการบดีฝ่ายวิชาการ
- รองอธิการบดีประจำวิทยาเขต
- คณะเจ้าของโครงการ
- กองแผนงาน
- สำนักทะเบียนและประมวลผล
- บัณฑิตวิทยาลัย
- กองบริการการศึกษา