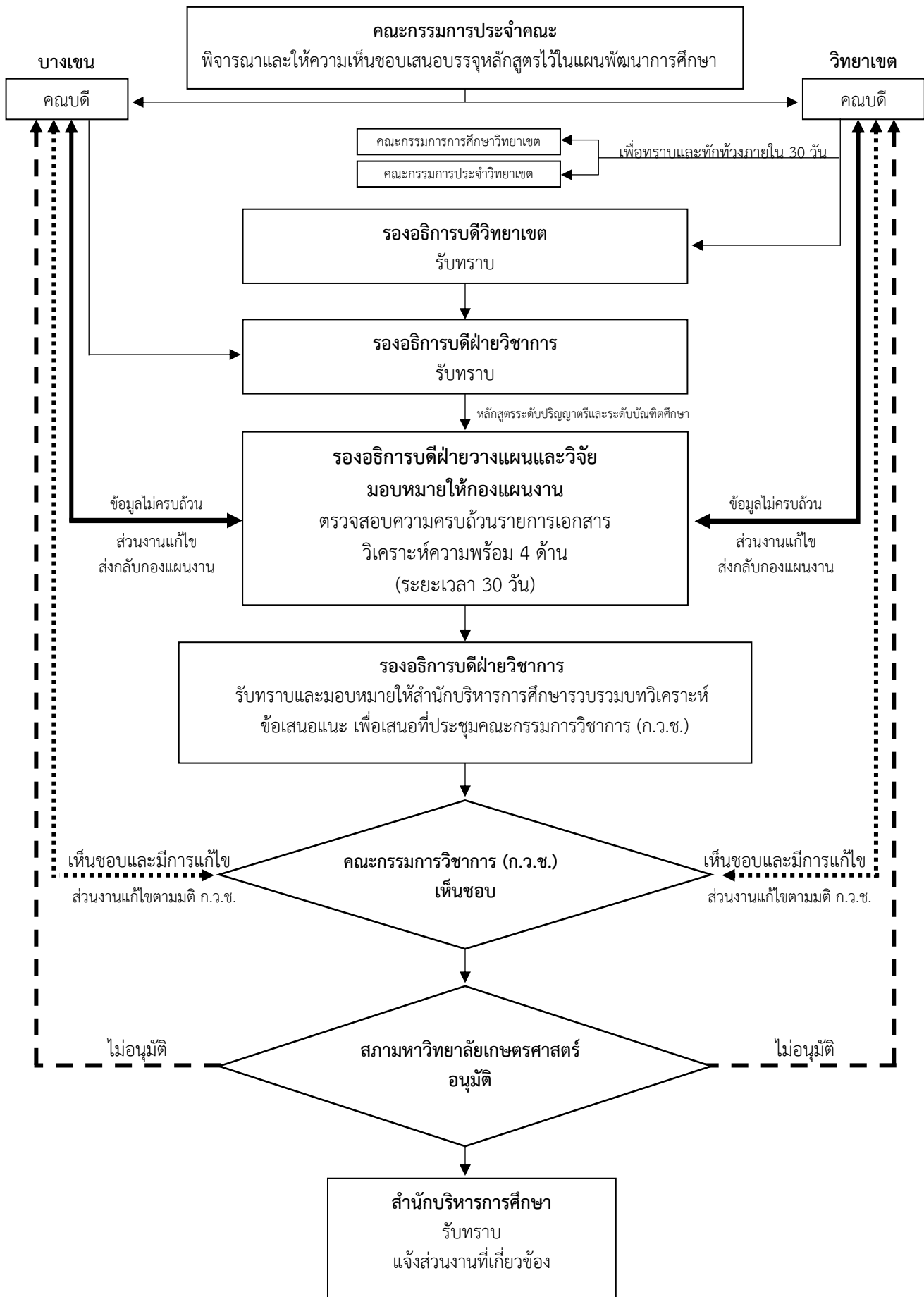


### แผนภาพขั้นตอนการเสนอขอบรรจุหลักสูตรใหม่เข้าสู่แผนพัฒนาการศึกษา



หมายเหตุ : กรณีคณะกรรมการวิชาการ (ก.ว.ช.) มีมติเห็นชอบและมีการแก้ไขในประเด็นที่เกี่ยวข้องกับกองแผนงาน ต้องส่งกลับกองแผนงานดำเนินการวิเคราะห์ตามมติคณะกรรมการวิชาการ (ก.ว.ช.)

